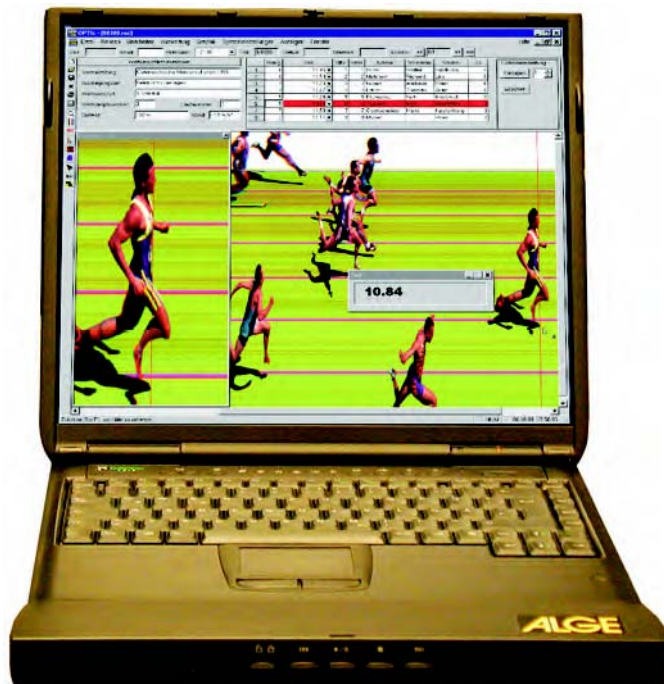


Målfotokamera OPTIc2o

ALGE OPTIc2o är andra generationen av den succe'fulla målfotosystemet OPTIc. Kameran använder den senaste "CCD-line scanning" sensor teknologin. Det möjliggör ett användande av kameran även vid dåliga ljusförhållanden. Hög inspelningshastighet med upp till 3000 linjer per sekund, och hög upplösning, upp till 1360 pixel.

OPTIc2o är ett datoriserat målfotosystem i färg med ett integrerat resultatprogram. Färgscanningen vid mållinjen scannar varje rörelse i helfärg (24 bit, 16.8 millioner färger) och all data förs över till minnet i datorns hårddisk. Bilden i minnet kan när som helst tas fram på en monitor eller kan skrivas ut.



ALGE OPTIc2 huvuddrag är följande:

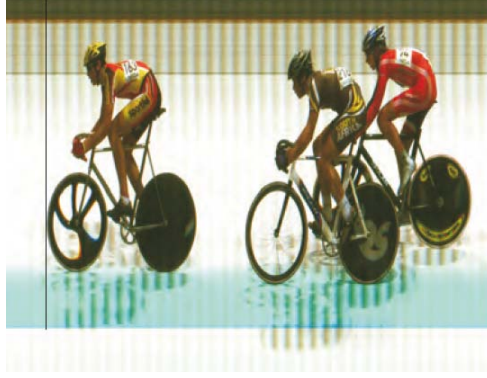
- Bästa bildkvalite i alla ljusförhållanden tack vare modern "line scanning sensor".
- Högsta tidsprecision tack vare "Temperature Compensated Quartz Oscillator" TCXO.
- Lätt att använda med Windows XP eller Vista.
- Obegränsad inspelningstid beroende på pc hårdvara.
- Hög upplösning, 3000 linjer per sekund och 1360 pixel.
- Inspelningshastigheten är justerbar mellan 100 och 3000 linjer per sekund.
- Vertikal upplösning är justerbar: 680, 768, 1024 eller 1360 pixel
- Utvärdering av loppet är tillgängligt även under pågående lopp.
- Du kan utvärdera ett avslutat lopp medans ett annat lopp pågår.
- Det är möjligt att starta ett nytt lopp även om det förra loppet ej är utvärderat.
- Tiden för varje utvärderat lopp är automatiskt sparad i en flexibel resultat lista.
- Kamera OPTIc2o för IEEE1394 anslutning (upp till 10 m kabel) eller optisk kabel anslutning.
- Möjlighet att använda en stationär pc eller en bärbar pc med IEEE 1394 (firewire) kontakt.
- C-Mount lins adapter som standard (Nikon lins adapter möjligt)
- C-Mount zoom linser och motorzoom-linser är tillgängliga.

ALGE

TIMING

For which sports is the OPTic2o useful?

- Track and Field
- Cycling
- Horse Races
- Greyhound Races
- Cross Country
- Biathlon
- Rowing
- Canoeing
- Short Track
- Inline Skating
- Motor Sport
- any sport as backup



Integrerad Resultatgivning

OPTic2o kan på tre olika sätt överföra tiderna på bilden till resultatlistan:

Manuell Identifikation:

Markera den tävlande i resultatlistan. Flytta tidlinjen med musen till den punkt där du vill avläsa tiden och tryck på den högra knappen på musen. Tiden överförs automatiskt till den tävlande som man valt i resultatlistan.

Banidentifikation:

Markera alla banor innan start. För att få resultat från en individuell tävlande för tidlinjen till den riktiga banan. Tryck på den högra musknappen och tiden för den tävlande kommer automatiskt upp på resultatlistan.

Startnummeridentifikation:

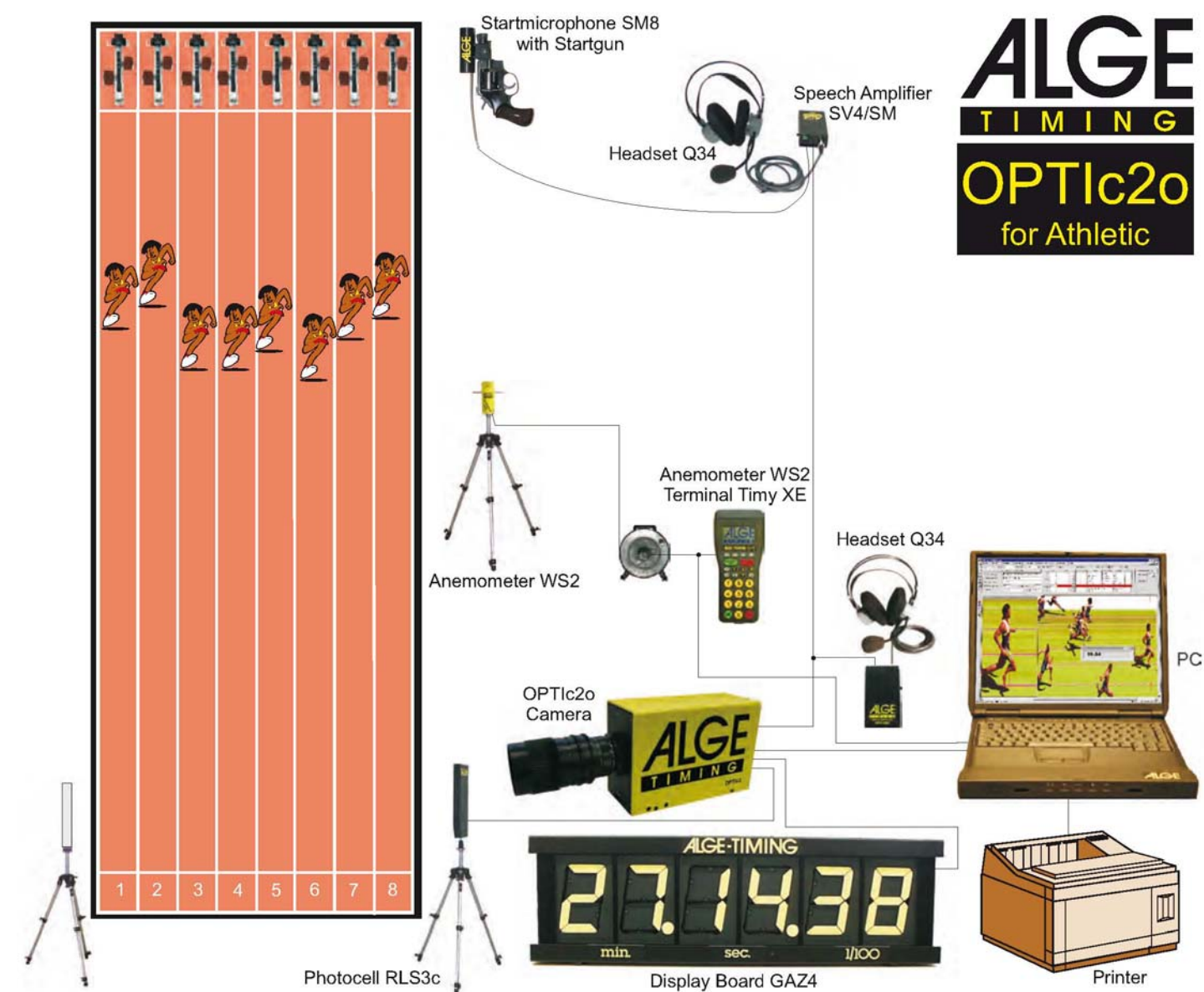
Flytta tidlinjen till den tävlande Du vill ge tiden. Tryck på musens högra del. Ett litet fönster öppnas, och Du anger den tävlandes ID-nummer. Den tiden förs automatiskt över till resultatlistan.

Resultat Listor

- Startlista
- Resultatlista sorterad eft plac.
- Resultatlista sorterad eft bana
- Resultatlista sorterad eft startnr

Flexibla Resultlistor:

- Det är möjligt att välja, namn, och välja längden på textfältet för överskriften..
- Mjukvaran kan kalkylera följande: medelhastighet, mellantid, distansen för hästarna.
- Om en tävlande inte har någon tid, är det möjligt att välja orsak till detta meny.



Teknisk Data

Kamera OPTIc2o

Sensor: 3 x 1360 pixel (RGB) Pixel Upplösning: max. 1360 pixel per bana. Antalet färger: 16.7 millioner färger, eller svart/vit. Scan Rate: 100 till 3000 linjer per sekund
Inspelningstid: oändlig; beror på PC's hårddisk. Objektiv: C-Mount lins adapter

Option: Nikon lins adapter Quartz Frekvens: TCXO 20.000 MHz (temperatur kompenserad kvarts oscillator) Tidsomfång: 23 timmar, 59 min., 59.999 sek. Frequency Deviation: Temperatur: +/- 2.5 ppm at -30 till +75°C

(+/- 0.009 sekunder per timme) Ålder: +/- 1 ppm per år Frekvensinställning: +/- 0.1 ppm vid 25°C

Kontakter: 2 x startinput (banankontakt) 1 x målinput (banankontakt) 2 x målkontakter input (DIN-kontakt) 1 x displaytavla (banankontakt) 1 x motorzoom 2 x IEEE 1394a 9-pol 1 x GOF (LC duplex glass optical fiber förbindelse) 1 x strömförsörjning

Strömförsörjning: +9 - 36 VDC
Temperatur tålighet: 0 till 50°C

Krav för IEEE 1394 interface för PC:

Kompatibel: IEEE 1394A eller 1394B OHCI
kompatibel Överföringshastighet: min. 400 MBit per sekund

PC-krav (Fast eller Bärbar):

Processor: Intel Pentium Dual Core (samma eller bättre)
Hårddisk: min. 60 GB hårddisk (snabbare eller bättre) Minne: min. 1 GB RAM
Grafik: min. 32 MB Grafik RAM Monitor Upplösning: min. 1024 x 800, bäst med 1600 x 1200 eller 1920 x 1200 Interface: IEEE 1394A eller 1394B OHCI
kompatibel Interface

Tillbehör:

ALGE-TIMING erbjuder ett stort antal tillbehör som passar till målfotokameran. Vi nämner här bara de viktigaste.

Olika linser till kameran. Zoomlinser med vidvinkel. (manuella eller elektroniska) och fix linser. IEEE1394 Kamerakablar: Stort sortiment av IEEE1394 kablar (upp till 10 m). Optiska kablar: Stort sortiment av optiska kablar och kabeltrummor med optisk kabel. IEEE1394 Interfaces: Stort sortiment av 1394 interfaces för fast eller bärbara datorer. Stativ Triman: Att montera kameran på (Stativhuvud är en nödvändighet) Manuellt stativhuvud 410: Tredimensionellt stativhuvud för att justera in kameran exakt på mållinjen. Elektroniskt stativhuvud 410E: Elektroniskt tredimensionellt stativhuvud för att kunna ställa in mållinjen exakt. Inga övriga kablar behövs. Allt annat kontrolleras av datorns mjukvara program OPTIc2. Regnskydd: Batteribackup för kameran (BB1 12 VDC-batteri)



ALGER-TIMING SWEDEN AB
Box 2
182 n05 Djursholm
08/755 7402, 070-575 8826
info@alge-timing.se